



## Anleitung zur Redisys Installation

### Inhaltsverzeichnis

Inhaltsverzeichnis.....	1
1. Vorwort.....	2
2. Vorbereitung zur Installation .....	3
3. Systemvoraussetzungen.....	4
4. Installation Redisys Version .....	5
5. Service Pack 1 für Access 2000 Runtime (nur bei Installation mit Access 2000 Runtime)...	8
6. Hotfix Microsoft Access 2000 Runtime (nur bei Installation mit Access 2000 Runtime) .....	9
7. Redisys Datenverzeichnis konfigurieren .....	10
7.1. Netzwerkversion .....	10
7.2. Lokale Version .....	11
8. Rücksicherung der mitgelieferten SQL-Datenbank.....	11
9. Verknüpfung von Redisys mit den Datenbanken .....	12
10. Drucker- und Fax Einstellungen.....	13
11. Benutzername und Kennwort der Redisys-Version.....	14

## 1. Vorwort

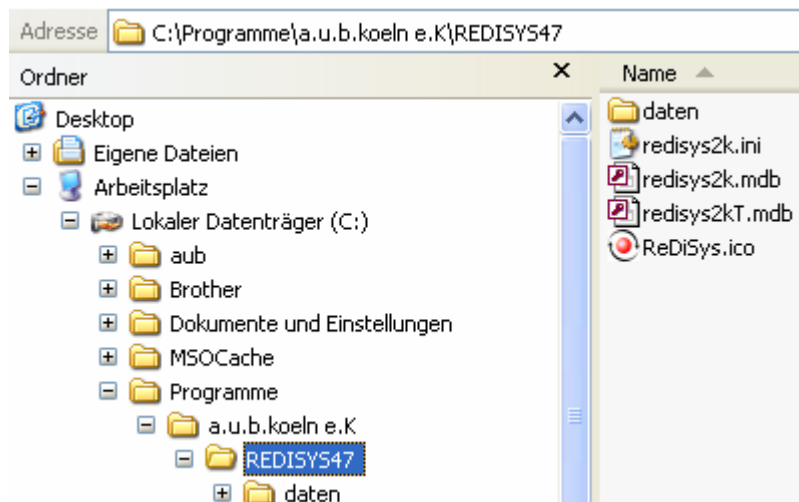
Redisys ist eine Client - Server – Lösung dies bedeutet:

Das Programm Redisys „Redisys2k.mdb“ ist auf jedem lizenzierten Arbeitsplatz zu installieren.

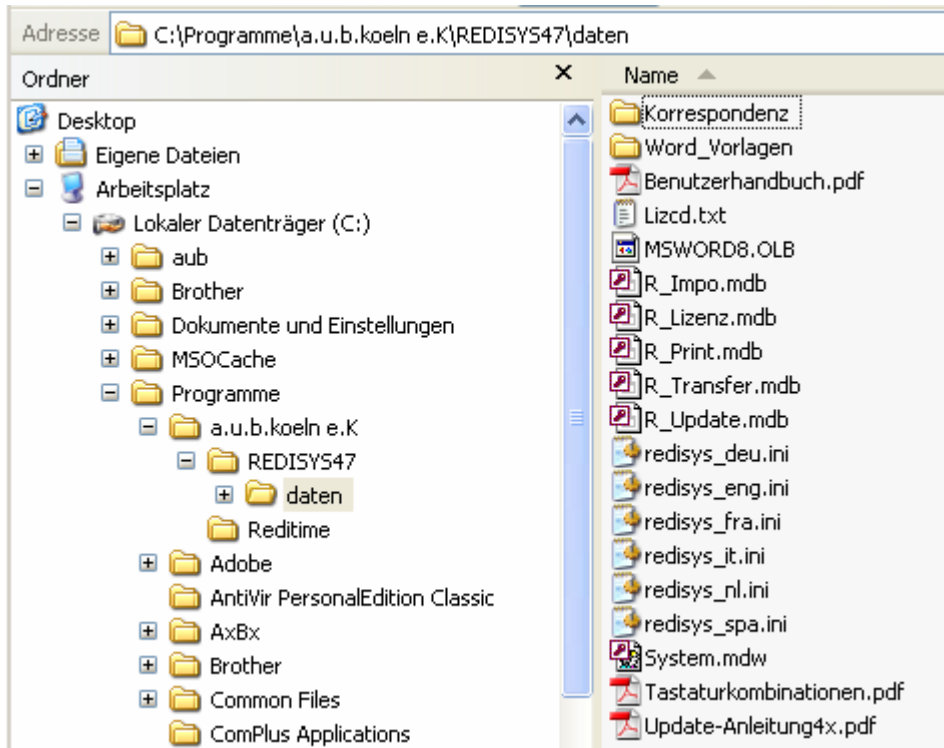
Die Daten werden entweder auf einem lokalen PC, oder auf einem Netzwerk-Server in einer SQL Datenbank auf einer Microsoft MSDE (2000), SQL Server 2005 Express oder auf einem Microsoft SQL Server (2000 oder 2005) gespeichert.

Die Grundinstallation SQL Server wird hier nicht beschrieben, eine Anleitung zur Wiederherstellung der SQL Datenbank auf einem SQL Server 2000 (MSDE) oder 2005 (Express) erhalten Sie bei Ihrem Redisys Vertriebspartner.

Das Redisys Setup führt eine lokale Installation durch.  
Die Installation erfolgt automatisch in dem Verzeichnis  
„C:\Programme\ a.u.b.koeln e.K\REDISYS47“.



Zusätzlich zu der SQL Datenbank (RedidatSQL) auf dem SQL Server (MSDE, 2000, 2005 oder 2005 Express), werden die unten aufgelisteten Datenbanken einmalig auf dem Server oder auf den lokalen PC installiert.



## 2. Vorbereitung zur Installation

**Wichtig:** Es ist notwendig die Anleitung komplett zu lesen und dieser genau zu folgen, da es sonst zu Schäden an der Redisys Client-Software Redisys2k.mdb kommen kann.

Für Redisys ist Microsoft Access notwendig (wir empfehlen Microsoft Access 2000). Für den Fall, dass keine Vollversion von Access vorhanden ist, wird bei der Standard-Installation von Redisys Microsoft Access 2000 Runtime mit installiert. Für eine Installation **ohne** Microsoft Access 2000 Runtime wählen Sie bitte beim Punkt Setup-Typ „Benutzer definiert“ aus.

Bei einer Redisys-Installation mit Access Runtime ist es notwendig, **vor** dem Start von Redisys 4.7 ein **Update der Microsoft Access 2000 Runtime** durchzuführen. Der Grund hierfür ist die Tatsache, dass die Microsoft Access 2000 Runtime in Teilbereichen fehlerhaft ist.



**Nachfolgend werden alle Schritte für den verantwortlichen Administrator beschrieben, die zur erfolgreichen Installation von Redisys 4.7 und zum Update der Microsoft Access 2000 Runtime notwendig sind.**

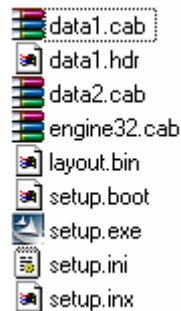
### 3. Systemvoraussetzungen

- Server
  - Mindestanforderung Hardware:  
Pentium III 450 MHz, 256 MB Arbeitsspeicher  
  
Speicherplatz (Harddisk) 100 MB  
  
Mindestanforderung Software:  
Microsoft Windows 2003, Windows 2000 oder Windows XP  
Microsoft SQL Server 2000/2005 oder SQL Server 2005 Express
  
  - Empfohlene Hardware  
Pentium IV 2,4 GHz, 1024 MB Arbeitsspeicher  
  
Speicherplatz (Harddisk) 1 GB  
  
Empfohlene Software:  
Microsoft Windows 2003  
Microsoft SQL Server 2005 oder SQL Server 2005 Express
  
- Arbeitsplatzrechner
  - Mindestanforderung Hardware und Software  
Pentium III 800 MHz, 256 MB Arbeitsspeicher, 64 MB Grafikkarte, 15 Zoll Monitor,  
Windows 2000 / XP-Home / XP-PRO  
  
Speicherplatz (Harddisk) 100 MB
  
  - Empfohlene Hardware und Software  
Pentium IV 800 MHz, 512 MB Arbeitsspeicher, 64 MB Grafikkarte, 17 Zoll LCD Monitor,  
Windows 2000 / XP-Home / XP-PRO

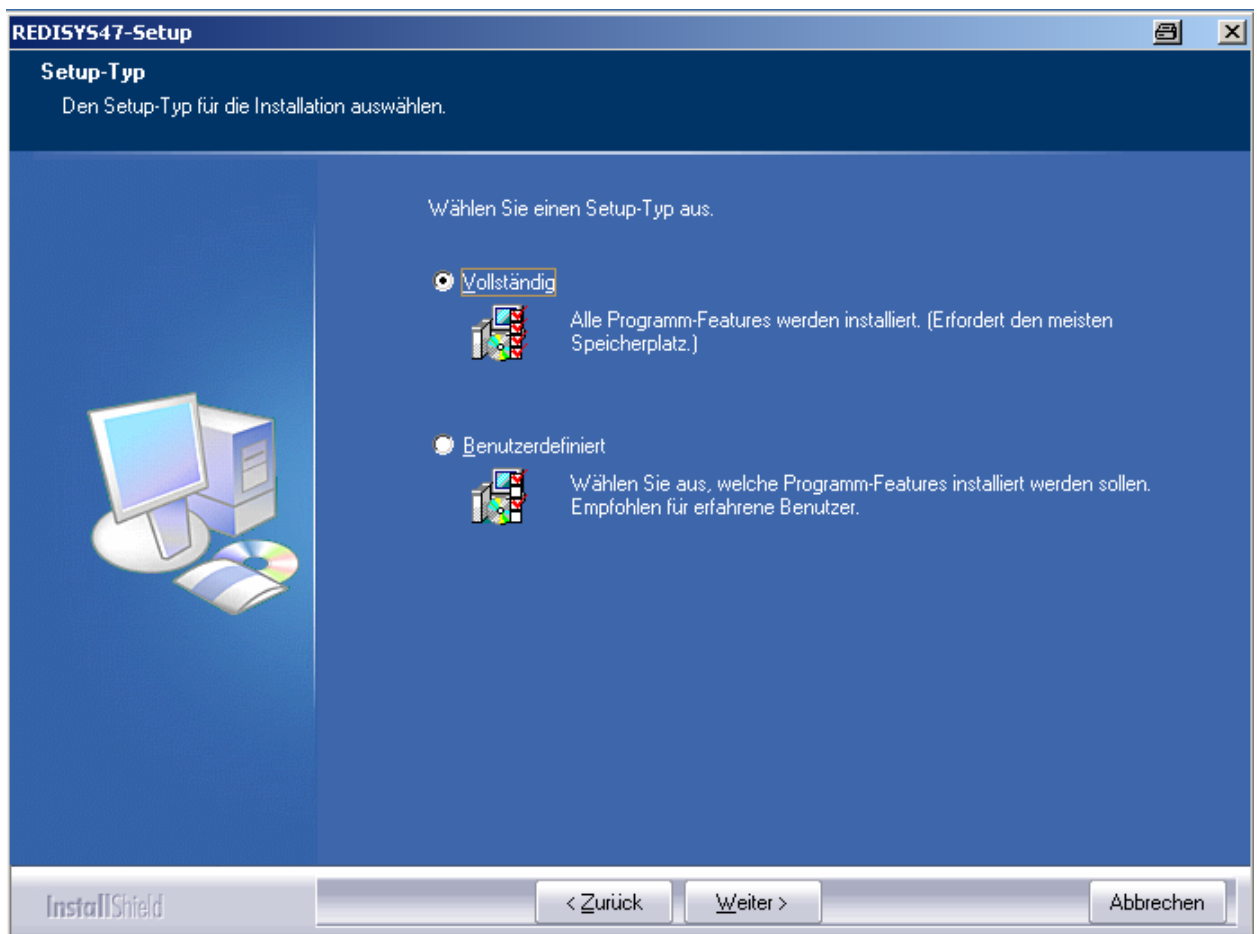
## 4. Installation Redisys Version

**Wichtig:** Bevor die Installation gestartet wird, müssen alle Programme geschlossen werden. Sollte REDISYS auf einem Windows XP oder Windows 2000 Rechner installiert werden, so ist es dringend erforderlich, sich als Administrator anzumelden!

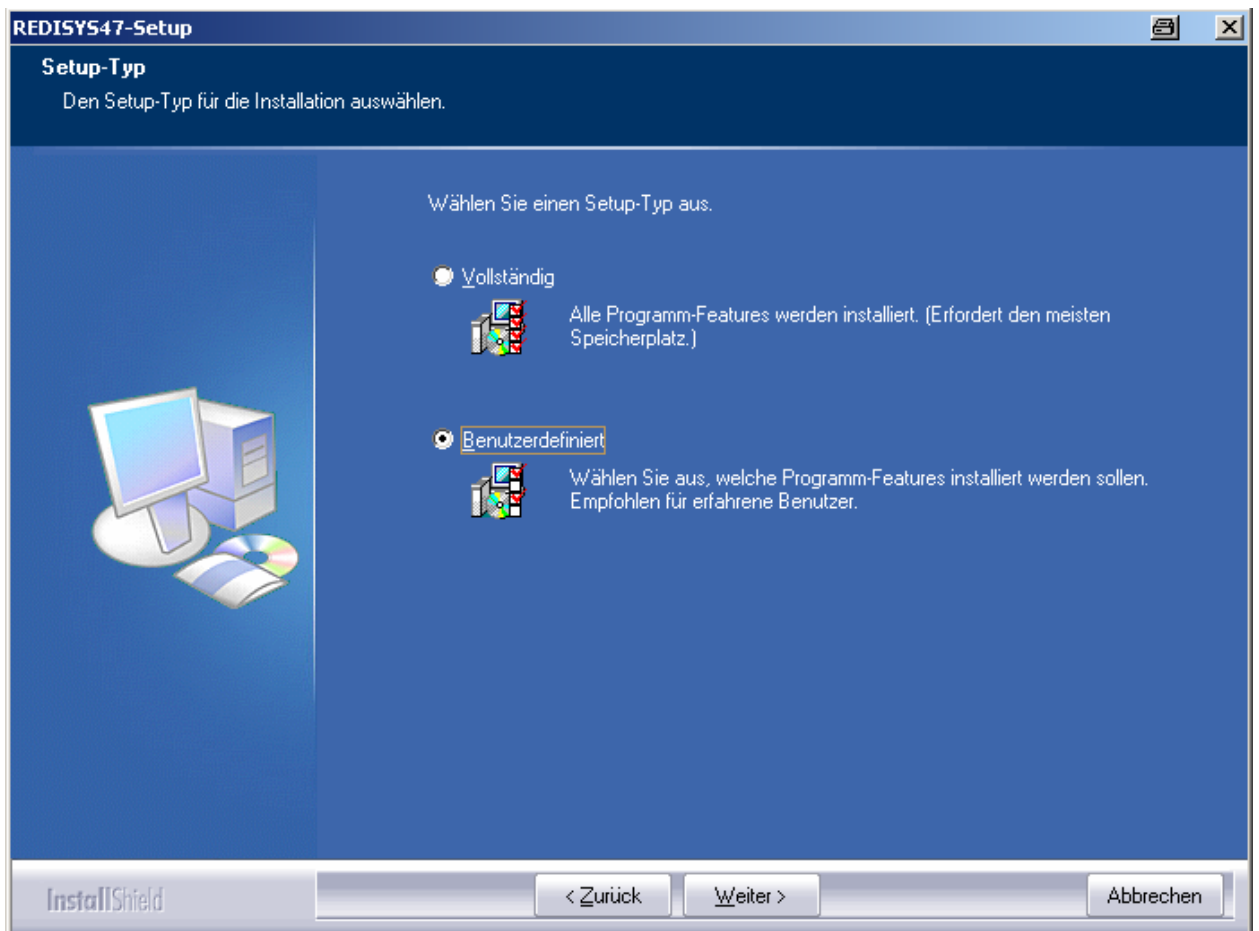
Starten Sie von der REDISYS-CD die Datei „setup.exe“ und folgen der Installationsanweisung.



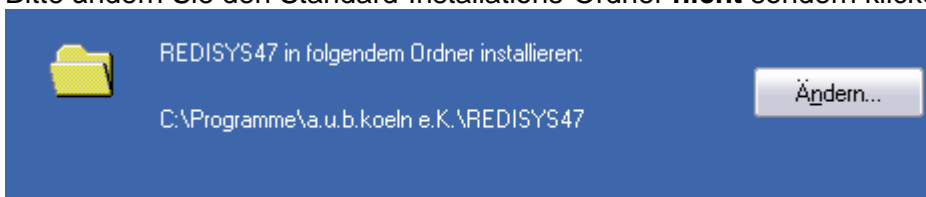
Wenn Sie aufgefordert werden den Setup-Typ auszuwählen, wählen Sie für eine Installation mit Microsoft Access 2000 Runtime den Typ „Vollständig“ aus.



Für eine Installation **ohne** Microsoft Access 2000 Runtime wählen Sie bitte den Typ „Benutzerdefiniert“ aus.



Bitte ändern Sie den Standard-Installations-Ordner **nicht** sondern klicken auf weiter.



Klicken Sie bitte auf weiter und anschließend auf installieren.

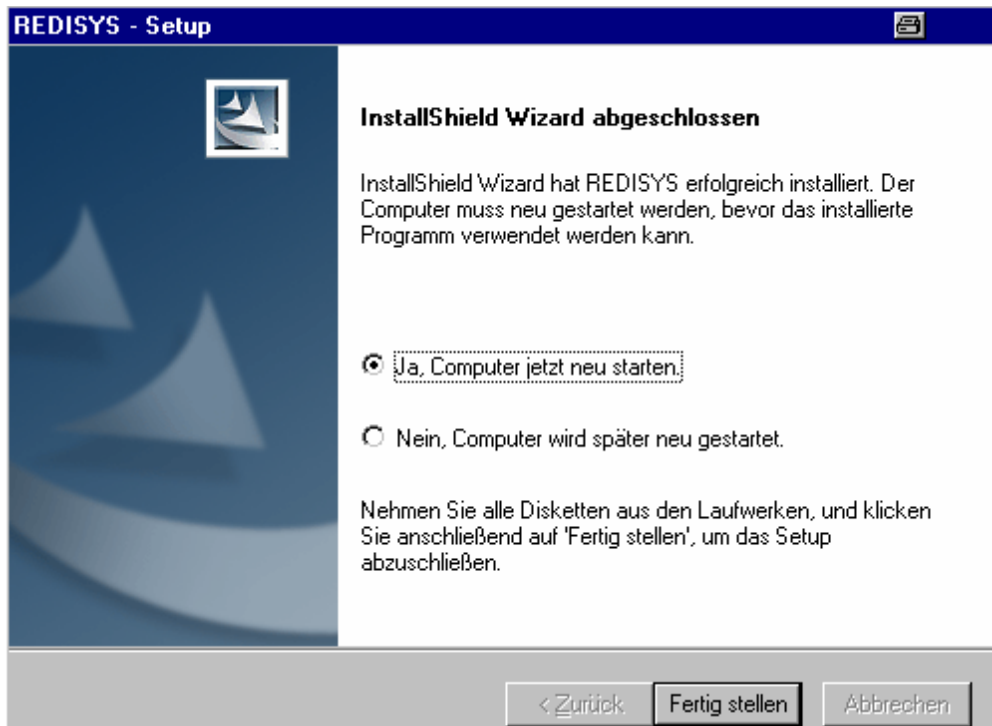
Wählen Sie die Komponenten, die Sie installieren möchten, und löschen Sie die Komponenten, die Sie nicht installieren möchten.

Komponente	Beschreibung
<input type="checkbox"/> Hauptanwendung	Redisys 4.7 wird ohne Microsoft Access 2000 Runtime installiert.
<input checked="" type="checkbox"/> Redisys ohne MS Access Runtime 2000	

91,88 MB des erforderlichen Speicherplatzes auf dem C-Laufwerk  
14777,66 MB des verfügbaren Speicherplatzes auf dem C-Laufwerk

< Zurück    Weiter >    Abbrechen

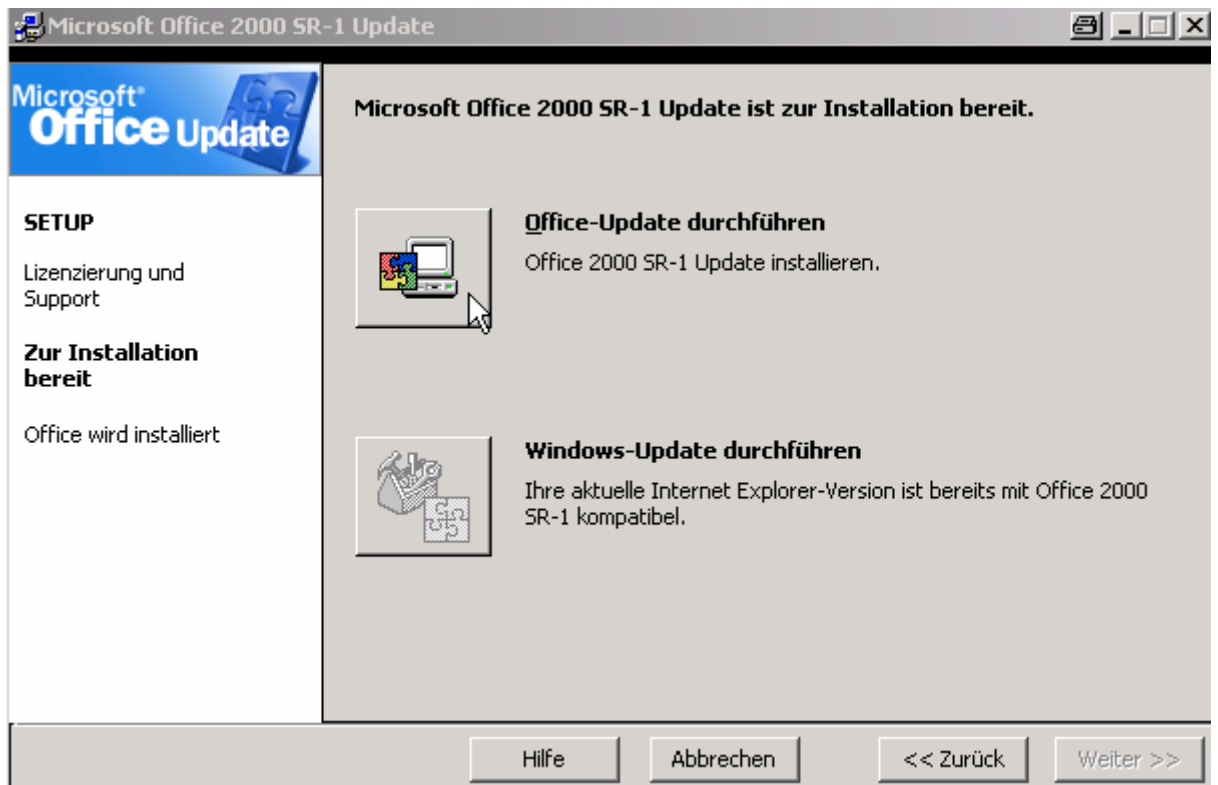
Nach der Installation mit Microsoft Access 2000 Runtime ist ein Neustart des PC's **erforderlich**.



5. Service Pack 1 für Access 2000 Runtime (nur bei Installation mit Access 2000 Runtime)

Anschließend **muss** zum Update der Microsoft Access 2000 Runtime das Service Pack 1 für Office 2000 installiert werden. Dazu öffnen Sie aus dem Verzeichnis „Service Packs\SR1“ die Datei „setup.exe“ und folgen der Installationsanweisung.

**Wichtig:** Auch wenn kein Microsoft Office 2000 oder einzelne Komponenten (Word 2000 usw.) vorher installiert waren, so **muss** für die durch das Setup installierte Microsoft Access 2000 Runtime das Microsoft Office 2000 Service Pack 1 installiert werden!



## Nach der erfolgreichen Installation des Service Packs



**muss ein Neustart des PC's durchgeführt werden!**

## 6. Hotfix Microsoft Access 2000 Runtime (nur bei Installation mit Access 2000 Runtime)

Des weiteren **muss** das Hotfix der Microsoft Access 2000 Runtime durchgeführt werden. Dies geschieht durch einen Doppelklick auf die Datei „MSACCESS.msp“, die sich im Verzeichnis „Service Packs\Hotfix“ befindet.

**Wichtig:** Auch wenn kein Office 2000 oder einzelne Komponenten (Word 2000 usw.) vorher installiert waren, so **muss** für die, durch das Setup installierte, Microsoft Access 2000 Runtime das Microsoft Office 2000 Service Pack 1 installiert werden!

**Wichtig: Nach der Hotfix-Installation wird keine Meldung z.B. „erfolgreich ausgeführt“ ausgegeben!**

**ACHTUNG** danach darf das Hotfix auf keinen Fall noch mal installiert werden!

## 7. Redisys Datenverzeichnis konfigurieren

Das Redisys Setup hat im Verzeichnis „C:\Programme\a.u.b.koeln e.K\REDISYS47“ das Programm „Redisys“ installiert. Des Weiteren wurden in dem Verzeichnis „C:\Programme\a.u.b.koeln e.K\REDISYS47\daten“ REDISYS-Daten installiert.

### Folgende Betriebsarten sind möglich:

- Netzwerkversion
- Lokale Version

#### 7.1. Netzwerkversion

Erstellen Sie im Netzwerk ein beliebiges neues Redisys Verzeichnis und kopieren Sie den Datenordner „daten“ aus dem Verzeichnis „C:\Programme\a.u.b.koeln e.K\REDISYS47“ in das neue Redisys Verzeichnis.

Klicken Sie anschließend mit der rechten Maustaste auf die Redisys 4.7-Verknüpfung auf dem Desktop und wählen Sie in dem Kontextmenü den Punkt „Eigenschaften“ aus. Dort klicken Sie anschließend auf den Kartenreiter „Verknüpfung“, sofern dieser nicht automatisch aktiviert wird.





**Der Inhalt des Feldes „Ziel“ sieht wie folgt aus:**

"C:\Programme\Microsoft Office\ART\Office\MSACCESS.EXE" /runtime /profile  
"REDISYS " /wrkgrp  
"C:\Programme\la.u.b.koeln e.K\REDISYS47\daten\system.mdw"  
"C:\Programme\la.u.b.koeln e.K\REDISYS47\Redisys2k.mdb"

**Bitte ändern Sie den Inhalt wie folgt ab:**

Dies ist der rot markierte und unterstrichene Auszug der oberen Zeile.

"C:\Programme\la.u.b.koeln e.K\REDISYS47\daten\system.mdw"

Er gibt den Datenpfad an, in dem die REDISYS Daten gespeichert sind. Bitte geben Sie hier den Datenpfad an, in dem Sie zuvor die Daten gespeichert haben. Zum Beispiel: Wenn die Daten in dem Datenpfad „H:\REDISYS47“ liegen, so muss der o.g. Auszug des Ziels entsprechend geändert werden z.B.:

"C:\Programme\Microsoft Office\ART\Office\MSACCESS.EXE" /runtime /profile  
"REDISYS47" /wrkgrp "H:\REDISYS47\daten\system.mdw"  
"C:\Programme\la.u.b.koeln e.K\REDISYS47\Redisys 2k.mdb"

## 7.2. Lokale Version

Bei Nutzung der vom Setup installierten Daten, muss nichts geändert werden und Sie können diesen Punkt überspringen.

## 8. Rücksicherung der mitgelieferten SQL-Datenbank

Nach der Installation von REDISYS 4.7 sollten Sie, die mitgelieferte SQL-Datenbank auf Ihrem SQL Server 2005 (Express) wiederherstellen.

Die Datenbank Sicherung „“ befindet sich auf der Redisys-Installations-CD im Ordner „Datenbank“

Die von Ihnen wieder hergestellte Datenbank beinhaltet eine Benutzerrolle mit dem Namen Redisys\_Benutzer. Fügen Sie Ihre Benutzer die mit der Datenbank arbeiten sollen dieser Benutzerrolle hinzu.

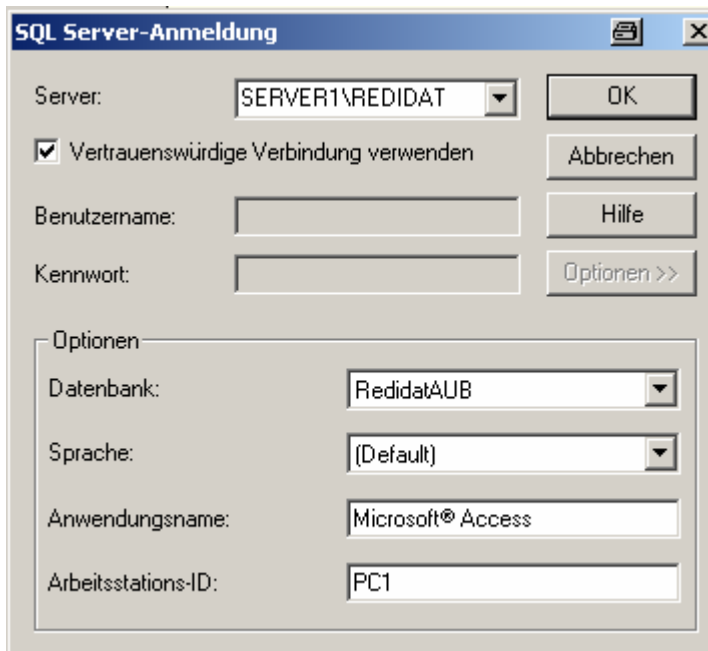
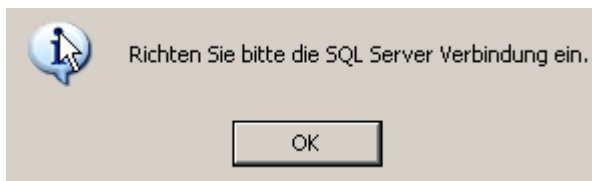
Sollte Sie Fragen zur Installation des SQL Server 2005 (Express), der Rücksicherung der Datenbank oder zur Sicherheit und Benutzerrechten haben rufen Sie uns bitte unter der Telefonnummer +49 (0 22 03) 36 86 55 an und wir helfen Ihnen sofort weiter.

## 9. Verknüpfung von Redisys mit den Datenbanken

Starten Sie die Redisys 4.7 Version über die Verknüpfung auf dem Desktop. Geben Sie hierfür folgenden Namen und folgendes Kennwort ein.

**Name** = **start**  
**Kennwort** = **aub**

Während des Startvorgangs öffnet sich ein Dialogfenster in dem Sie den Servernamen, den Benutzernamen und das Passwort eintragen müssen. Danach können Sie unter Optionen „Datenbank“ die Datenbank z. B. RedidatSQL auswählen.



Nach erfolgreicher Verknüpfung, werden Sie aufgefordert auf den Datenordner zu zeigen in dem sich alle anderen Redisys Datenbanken befinden.

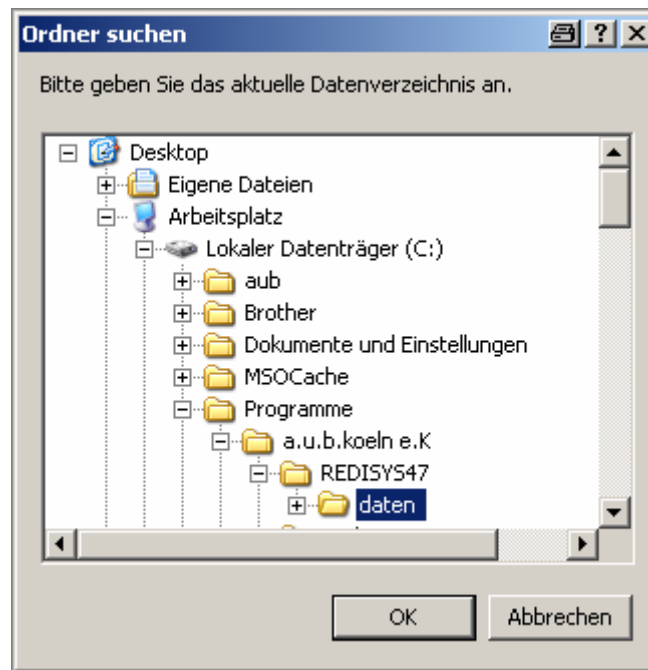
Nach einer Standardinstallation (Lokale Version) befinden sich diese Datenbanken in dem Verzeichnis:

„C:\Programme\ a.u.b.koelne.K.\REDISYS47\Daten“

Sollten Sie eine Benutzerdefinierte Installation durchgeführt haben müssen den Ordner auswählen in dem sich die Redisys Datenbanken befinden!

Für die Netzwerkversion wählen Sie bitte den Pfad aus den Sie unter Punkt 8.1. gewählt haben.

**Wichtig:** Die lokalen Datenbanken von Redisys werden in diesem Fenster nicht angezeigt!



Die folgende Verknüpfung der Datenbanktabellen mit der lokalen Anwendung erfolgt automatisch.

## 10. Drucker- und Faxeeinstellungen

Beim ersten Start wird automatisch ein Formular zur Drucker- und Faxeeinstellung geöffnet. Nach der Auswahl werden diese Einstellungen in der Redisys.ini Datei gespeichert.



## 11. Benutzername und Kennwort der Redisys-Version

Für die Anmeldung in Redisys 4.7 benutzen Sie bitte folgenden Namen und folgendes Kennwort.

**Name** = **start**  
**Kennwort** = **aub**

Herzlichen Glückwunsch, Sie haben die REDISYS 4.7 Version erfolgreich installiert. Nun kann auf allen lizenzierten Arbeitsplätzen mit der Version gearbeitet werden.

Sollte es noch zu Fragen bei der Installation kommen, rufen Sie uns bitte unter der Telefonnummer +49 (0 22 03) 36 86 55 an.

Ihr Team von a.u.b.köln wünscht Ihnen viel Erfolg mit Redisys.